

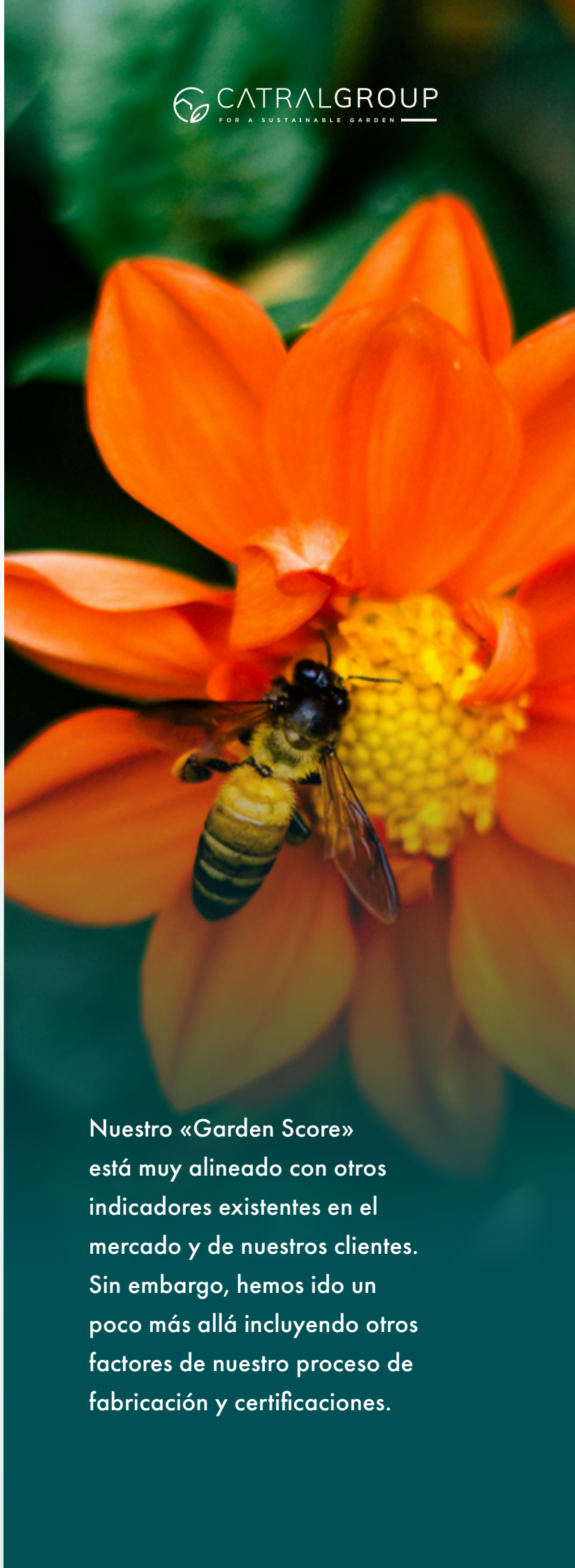
Garden Score



¿Qué es?

Es el indicador innovador de Catral Group que nos permite medir y reducir el impacto ambiental de nuestros productos en todo su ciclo de vida. Funciona como un sistema de puntuación para calcular —a través de 17 indicadores clave— cómo es nuestro desempeño en sostenibilidad y nos ayuda a identificar áreas de mejora en nuestros procesos, involucrando toda la cadena de valor.

Nuestro «Garden Score» está muy alineado con otros indicadores existentes en el mercado y de nuestros clientes. Sin embargo, hemos ido un poco más allá incluyendo otros factores de nuestro proceso de fabricación y certificaciones.



¿Por qué lo hacemos?

Implementamos «Garden Score» para tener una visión clara y cuantificable de nuestro progreso hacia la sostenibilidad. Además, nos ayuda a:

- 1. Evaluar el impacto ambiental, social y de la cadena de valor**
Queremos asegurarnos de que cada producto que fabricamos tenga el menor impacto negativo posible en el medioambiente, la sociedad y la cadena de valor.
- 2. Fomentar la transparencia**
Al medir y compartir nuestra puntuación, promovemos una cultura de transparencia y responsabilidad en toda la empresa.
- 3. Guiar la toma de decisiones**
Los datos nos ayudan a tomar decisiones informadas para mejorar continuamente nuestras prácticas sostenibles. a través de dos estrategias:



- Proceso de Desarrollo de Nuevos Productos (NPD) con el que nos aseguramos que solamente lanzamos al mercado aquellos nuevos productos que superen una valoración mínima.
- Revisar todos los productos ya en catálogo para mejorarlos.



¿Qué queremos lograr?

Este sistema nos sirve para:

1. Monitorear y evaluar

Así, tenemos un seguimiento constante de nuestro desempeño en sostenibilidad dentro de nuestro portafolio de productos.

2. Identificar oportunidades

Si sabemos dónde están nuestras áreas de mejora, podemos desarrollar estrategias específicas para reducir nuestro impacto ambiental.

3. Saber cómo estamos respecto al mercado

Ahora es más fácil comparar nuestros productos y procesos con los de la industria. Así nos aseguramos de que siempre somos competitivos y seguimos liderando el camino hacia la sostenibilidad.

4. Comunicar e inspirar

Hacerte parte de nuestros logros y avances refuerza el sentido de equipo. Al fin de cuentas, tú y las personas que trabajan contigo, nuestros clientes y stakeholders somos parte de la solución. Nos gusta establecer un camino para que podamos avanzar.

¿Cómo calculamos cada puntuación?

Ponderamos 17 indicadores clave en base a los pilares ESG para obtener una puntuación específica para cada producto. Así podemos analizar objetivamente todo nuestro portafolio de productos.



1

Indicadores ambientales (11 criterios):



Analizamos el origen de los materiales y evaluamos el porcentaje de componentes reciclados y reciclables presentes tanto en el producto como en el embalaje y la etiqueta.



2

Indicadores sociales (3 criterios):



Recabamos información detallada sobre las condiciones laborales en el proceso de fabricación, alineándonos con los estándares e índices específicos de cada país.



3

Indicadores de buen gobierno (3 criterios):



Valoramos criterios relativos a la garantía de los productos, así como los índices y certificaciones de calidad que aplican en cada país.

Mosaic Remake
Panel decorativo



4

Umbral mínimo

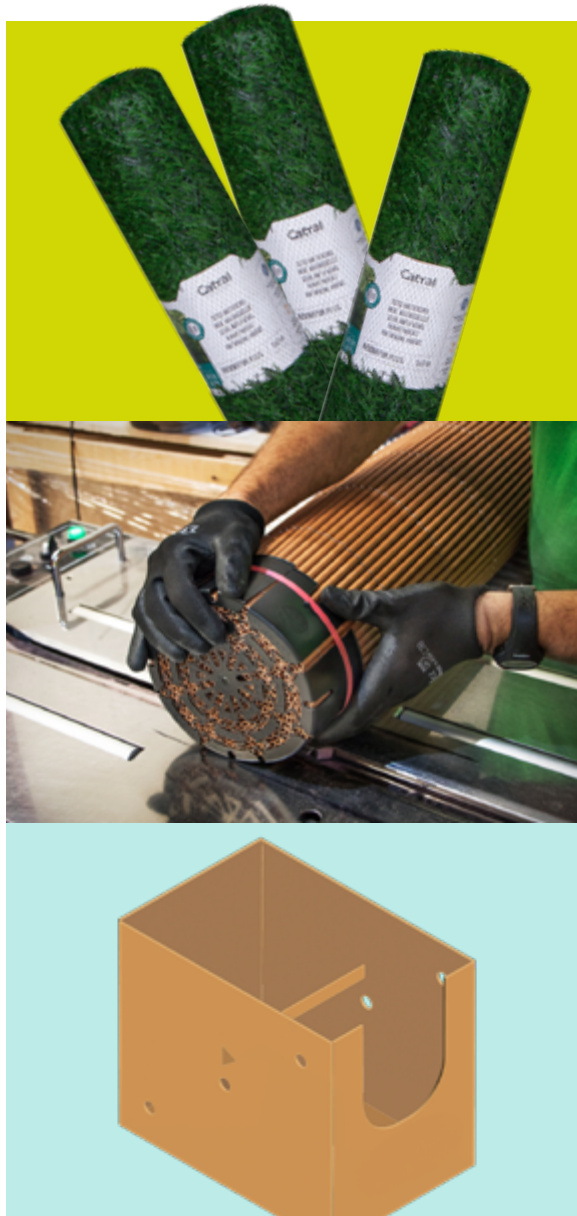
Este dato significa que ningún producto puede ser lanzado sin obtener una puntuación mínima de 40/100 en el «Garden Score». Si por algún motivo, a pesar de no cumplir con nuestros estándares, debe salir al mercado, entonces la Dirección tiene que definir un plan de acción para mejorar la calificación lo antes posible.



Packaging

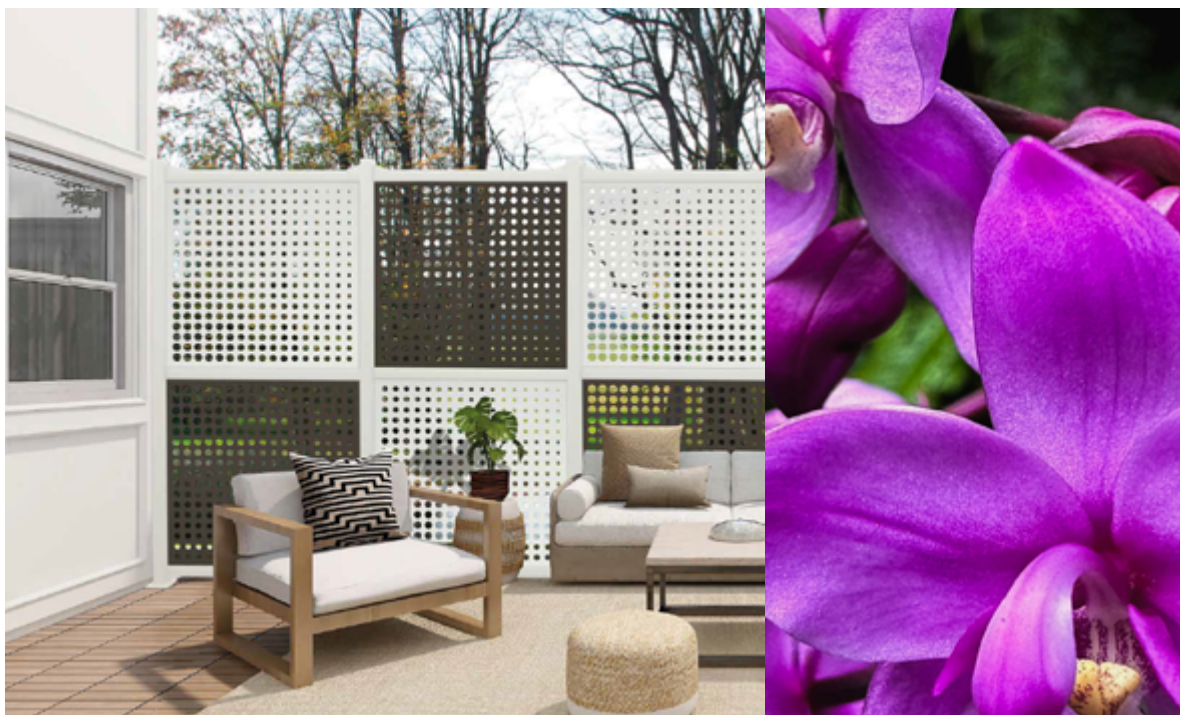
El packaging, clave para cerrar el círculo

Bajo la perspectiva «Closing the Loop», también buscamos soluciones que optimicen el embalaje de nuestros productos, reduzcan el uso de plástico de un solo uso, disminuyan el peso del embalaje e incorporen materiales reciclados. Así que nos planteamos: **¿y si nuestros envases fueran más sostenibles?**

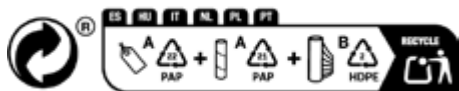


Los resultados de este proceso de diseño, son:

1. Las **nuevas asas en el packaging** de nuestros productos de ocultación natural y sintética, para transportarlas más fácilmente.
2. La **nueva presentación más compacta y ligera** de nuestros productos, para minimizar el impacto ambiental del transporte y almacenamiento.
3. La utilización de packagings en **otros materiales que no sean plásticos**, o eliminar el plástico de los embalajes.



¿Te has dado cuenta que en nuestro catálogo ya identificamos los materiales reciclables y reciclados?



Como ves, todos los cambios que ya estás viendo en Catral Group tienen un sentido y **son solo los primeros pasos en esta nueva etapa más sostenible.**

Desde la implementación de «Closing the Loop», hemos reducido significativamente nuestra huella de carbono y los residuos generados.

Este proyecto beneficia al medioambiente y refuerza nuestro compromiso con la sostenibilidad, mientras que nos diferencia en el mercado como **una empresa responsable y consciente.**

Pero este es solo el principio, poco a poco iremos evaluando todo el catálogo de Catral Group. ¿Cómo? **A través de nuestro indicador Garden Score.**